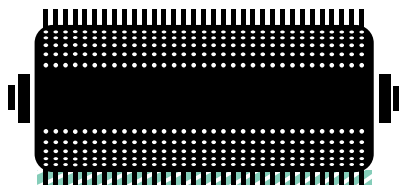
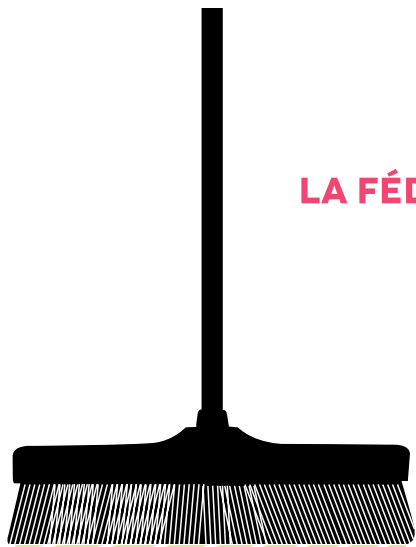




LA FÉDÉRATION FRANÇAISE DE LA BROSSERIE
FÊTE SES **150 ans**



Exposition
du 9 au
20 avril
2014

Entrée
libre
11h-19h

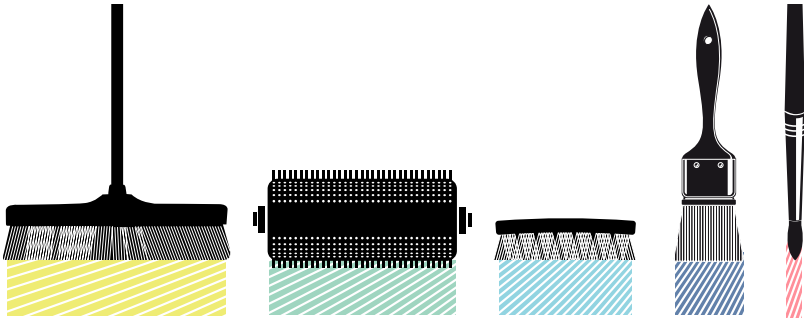
Du ménage à l'art

**LES PINCEAUX ET BROSSES
DÉVOILENT LEURS TALENTS CACHÉS**

VIADUC DES ARTS, 123 AVENUE DAUMESNIL 75012 PARIS, M° GARE DE LYON

Commissaire : Muriel Rousseau - Scénographe : Pauline Ricard-André
Design Graphique : Anne Ladevie - Mise en couleur : RESSOURCE

www.dumenagealart.fr



**COUP DE BALAI !
COUP DE BROSSÉ !
COUP DE PINCEAU !
COUP D'ÉCLAT !
COUP DE MAÎTRE ! ...**

LA BROSSÉ SE DÉVOILE EN 400 OBJETS !

Du 9 au 20 avril, la Fédération Française de la Brosserie (FFB) fête ses 150 ans avec une exposition totalement inédite au Viaduc des Arts. De l'outil pour l'art, la beauté, l'industrie jusqu'à l'objet du quotidien au design le plus inattendu, celle-ci fera découvrir à travers 400 objets, un patrimoine vivant méconnu : celui des brosses et des brossiers. La brosserie est un secteur artisanal et industriel actif, diversifié, riche de savoir-faire, produisant en France un objet pérenne aux applications surprenantes. Elle compte quatre Entreprises du Patrimoine Vivant.

LA BROSSÉ, UN OBJET DE SOCIÉTÉ

Pour la première fois les cinq familles de brosses seront réunies : brosses de ménage, de toilette, brosses industrielles, brosses à peindre et pinceaux fins. Leur simple énoncé montre que ces objets familiers, presque invisibles, sont omniprésents. Les brosses réalisent tout ce qui est possible par frottement, des frôlements infimes aux grattages vigoureux. Ces outils simples possèdent un potentiel technique adaptable de la vie quotidienne aux secteurs de pointe et du luxe. Leur domaine s'étend du ménage à l'art, en passant par l'habitat, la beauté, l'industrie. Les brosses sont un objet de société, révélateur de celle-ci.

L'EXPOSITION

L'exposition offrira une connaissance complète des brosses dans un parcours ludique et dynamique : de leurs matières et fabrications à leurs usages et enjeux. Le parcours permettra de prendre conscience des usages courants des brosses, puis de découvrir leurs utilisations spécifiques. Chaque section présentera des gammes complètes, innovations, documents. La scénographie, inventive, fera appel aux matières et savoir-faire de la brosserie, les rendant ainsi sensibles.

LES ANIMATIONS

Durant toute la manifestation, auront lieu des démonstrations de montage main et des animations par des professionnels usagers de brosses et de pinceaux : maquilleur, cireur, pâtissier, peintre en décor etc.

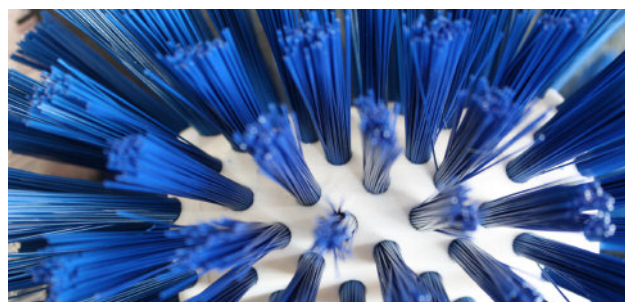
DU MÉNAGE À L'ART
Exposition gratuite
du 9 au 20 avril
au Viaduc des Arts,
123 avenue Daumesnil,
75012 Paris

CONTACT PRESSE :
agence 14 Septembre
Aude Charié - audecharie@mlapresse.fr - 06 11 35 09 74
Luba Kirienko - luba@14septembre.fr - 01 55 28 38 28
www.14septembre.fr

UN PARCOURS D'EXPOSITION... BIEN BALAYÉ !

DES MATIÈRES ET TECHNIQUES CONCRÈTES

La broserie se distingue par ses matières insolites : plantes des pays chauds, poils des pays froids, synthétiques des pays tempérés. Des niches tapissées de fibres permettront au visiteur de les toucher et sentir. Des pièces en cours de réalisation, schémas, vidéos et démonstrations, expliqueront de façon concrète les techniques de fabrication, manuelles et mécaniques.



COUP DE BALAI : LA MAISON

Dans une maison, on peut trouver 50 types de brosses d'usages courants, brosses de ménage et de toilette. Certaines sont emblématiques (la brosse à chiendent, le balai demi-tête, typiquement français), elles voisinent avec des ustensiles plus récents (les sets pelle-balayette, balais à plat etc.), pratiques, efficaces, rapides, à l'image de notre société. Cette cohabitation reflète l'évolution de l'habitat, plus simple, lisse, petit. Ces brosses et balais sont aussi objets de design, une approche désormais nécessaire pour se singulariser dans ce secteur concurrentiel.



COUP DE BROSSÉ : LE CORPS

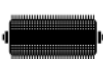
Les brosses de toilette se trouvent à la croisée de la propreté, de la santé et de la beauté. Les brosses à dent sont un domaine d'innovations, celles pour les cheveux une production traditionnelle, sollicitée par les marques de cosmétique. Pour les pinceaux de maquillage (dont les blaireaux de rasage sont proches), ces marques recourent aux fabriques de pinceaux d'art. Leurs savoir-faire et leurs matières permettent d'élaborer les outils sophistiqués du maquillage professionnel, il participe de la mode et le luxe, spécialités françaises.



COUP DE PINCEAU : LE BÂTIMENT

La brosserie à peindre figurera de façon ludique avec les panoplies d'un peintre professionnel et d'une... bricoleuse, qui donnent l'image de l'évolution de secteur. L'un emploie des brosses et rouleaux traditionnels, robustes, aux fibres et à l'assemblage de grande qualité. L'autre bénéficie d'innovations : outils pratiques, ergonomiques, adaptés aux petites surfaces et aux femmes, désormais principales pratiquantes. Certains articles passent d'un univers à l'autre. L'évolution des peintures, la présence de ce secteur en grande distribution, poussent à créer de nouveaux produits.

COUP D'ÉCLAT : L'INDUSTRIE



Domaine étonnant, les brosses industrielles démontrent la potentialité de cet outil par ses applications innombrables des métiers traditionnels aux secteurs de pointe. Une brosserie industrielle peut fabriquer 150 applications brossières différentes par mois. Les brosses deviennent là des parties de machines, de chaînes de production, et remplissent des tâches inattendues : transporter, trier, étancher, freiner etc. Leur mise au point nécessite inventivité et ingéniosité.

Leurs champs d'intervention concorde avec l'industrie française actuelle : l'agro-alimentaire, l'industrie pharmaceutique, l'électronique, le nucléaire etc. Une mini-machine animera ces brosses.

A destination de l'agro-alimentaire et des activités à l'hygiène contrôlée, la FFB a déposé en 2012 la marque "Brosserie d'hygiène professionnelle" qui garantit des produits conformes au contact alimentaire et aux règlements.



COUP DE MAÎTRE : L'ART

Trois entreprises de renommée internationale perpétuent le savoir-faire des pinceaux d'art, l'expérience unique des poils fins aux propriétés inégalables pour transmettre le geste de l'artiste. Trois ans d'apprentissage sont nécessaires pour savoir confectionner ces pinceaux. La diversité des poils combinée aux différents paramètres d'un pinceau engendre près de 1400 types de pinceaux. Ces outils permettent de comprendre les créations des peintres et métiers d'art. Les loisirs créatifs et les écoliers ont aussi leurs pinceaux, tous pourront découvrir le pinceau pour tablette numérique.



COUP DE MAIN : LA BROSSE AU PASSÉ, PRÉSENT ET FUTUR

Les **Curiosités** de la brosserie présenteront des brosses anciennes jamais exposées ; les **Portraits Brossés** des photos de métiers et leurs brosses (coiffeur, palefrenier, pâtissier etc.) ; **l'Art et le Design**, les créations utilisant les matières et les techniques de la brosserie.



LA FÉDÉRATION FRANÇAISE DE LA BROSSERIE

La Fédération Française de la Brosserie rassemble et représente aujourd'hui 34 entreprises présentes sur les cinq segments d'activités de la Brosserie (Toilette, Peinture, Industrie, Beaux Arts et Ménage).

Ses adhérents sont, pour moitié, des entreprises de moins de 20 salariés - le secteur employant au total près de 2.000 personnes.

A l'occasion de ce 150^{ème} anniversaire, la Fédération témoigne de son engagement aux côtés de ses adhérents, de la défense de leurs savoir-faire à la promotion de leur marque collective s'appliquant aux brosses d'hygiène professionnelle.

COMMISSARIAT ET SCÉNOGRAPHIE

MURIEL ROUSSEAU, commissaire de l'exposition

Muriel ROUSSEAU est ethnologue du patrimoine industriel et des techniques. Après sa thèse sur *Les métiers du cuir* (1995) et le *Dictionnaire international du Bijou* (1998), elle consacre ses publications à des secteurs d'activité peu explorés : distillerie, tannerie, chaïniste, métiers de la mode. Ces travaux la conduisent à la réalisation d'histoires d'entreprises et d'expositions. Elle assure pour la Fédération Française de la Chaussure, le commissariat de *La Chaussure, une passion française* (2012) et pour la Fédération Française de la Brosserie, celui de l'exposition *Du ménage à l'art* (2014).

PAULINE RICARD-ANDRÉ, Direction artistique et scénographie

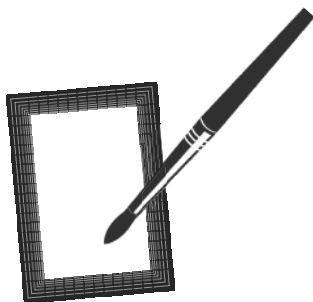
Directrice artistique et scénographe, Pauline Ricard-André supervise différents projets des domaines de l'art de vivre, en mettant son expérience au service de l'objet et de son image. Depuis la conception jusqu'au lancement, elle accompagne toutes les étapes créatives pour en assurer la cohérence à travers le design, le packaging, la scénographie... Sa marque de fabrique : magnifier un produit par son histoire et le conduire vers la modernité.

Après avoir mis et scéné l'exposition *La chaussure, une passion française, 150 ans de création et d'innovation* à Paris en 2012 et à Bordeaux en 2013. Elle scénographie l'exposition *Du ménage à l'art* pour la Fédération Française de la Brosserie en Avril 2014.



LES ADHÉRENTS DE LA FFB

B 2M – PAFLOMA
BRIGAUD
BROSSERIE BRENET SA
BROSSERIE CARDOT MFBI
BROSSERIE DE GRENOBLE
BROSSERIE DESJARDINS
BROSSERIE JULIO
(ANDRÉE JARDIN)
BROSSERIE LAFROGNE
BROSSERIE MÉCANIQUE
DE L'EST
BROSSERIE THOMAS
BULLIER SAS
CARDOTECH
FABACO
HENRI SAVY SAS
KLEIN FRERES
KOTI TRIBOLLET SA
LA BROSSERIE ET DUPONT
LA BROSSERIE FRANÇAISE
LOEWERT SAS
MAINE BROSSERIE SA
MALIGE – RAVAL OR
MANET SAS
MARCHAL & CIE
MARQUARDT SAS
ETS CHALIMONT
MAX SAUER SAS
MOISSONNIER
NESPOLI FRANCE
PAUL MASQUIN SA
QUILLET SARL LA COCARDE
RIDREMONT & BROSSERIE
NOUVELLE
RLS DOMERGUE
VIDREQUIN SA



« PORTRAITS BROSSÉS » :

ILS UTILISENT LA BROSSSE DANS LEUR MÉTIER :

Balayeur municipal

Bijoutier

Boulangier

Cireur

Coiffeur

Colleur d'affiche

Concierge

Laborantin

Maquilleur

Palefrenier

Pâtissier

Peintre en bâtiment

Poseur de papier peint

Prothésiste dentaire

Ramoneur

Technicien de surface

MÉTIER D'ART

Calligraphe

Céramiste

Doreur

Horloger

Laqueur

Orfèvre

Peintre

Peintre en décor

Peintre sur porcelaine

Peintre sur soie

Peintre sur verre, vitrailliste

Tisserand

AUTRES

Archéologue

Armurier

Batteur (percussionniste)

Blanchisseuse

Cantonnier

Curling

Escalade

Fartage

Garagiste

Meunier

Pelletier

Police scientifique

Tailleur

Teinturier

Toiletteur pour chien

Typographe, imprimeur

LA BROSSSE EN QUELQUES CHIFFRES...

FABRICATION

- Montage main : 380-420 touffes à l'heure
- 1^{ère} machines fin 19^{ème} siècle : 3500 touffes à l'heure
 - 1980 : 800 touffes minute
 - 2002 : 1600 touffes minute

BROSSE À DENT

- Evolution du temps de fabrication d'une brosse à dent :
 - 1906 : 20 minutes
 - 1956 : 56 secondes
 - 2006 : moins de 3 secondes
- 8 000 000 brosses à dent fabriquées par an par La Brosserie Française
- 900 à 1400 filaments sur une brosse à dent

PINCEAU

- 3 ans d'apprentissage pour savoir fabriquer un pinceau
- 1400 références de pinceaux composent le catalogue d'une fabrique

DIVERS

- 10 gr de soies sur une brosse à cheveux
- 10 kg de crins sur une brosse cylindrique industrielle
- 20 % des brosses n'effectuent pas de brossage proprement dit
- 90 mètres de long : goupillon de la Centrale de Porcheville